




SOTEX

**SIMPLIFICANDO PROCESOS
DE TU EMPRESA**





**PROCESOS MÁS
EFICIENTES, FÁCILES
Y AGRADABLES**
PARA MEJORAR LA
GESTIÓN DE TU EMPRESA.

NUESTRO EQUIPO



DESARROLLO



ÁREA PRUEBAS



POST VENTA Y SOPORTE



GERENCIA COMERCIAL

+20 años

de experiencia en la industria acuícola

¡TENEMOS EXPERIENCIA!



¿QUÉ HACEMOS?

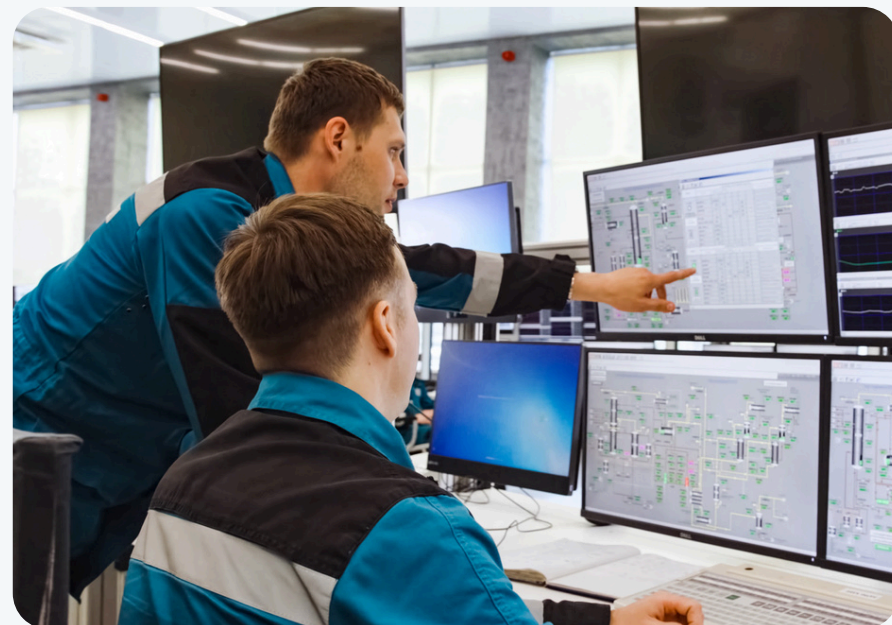
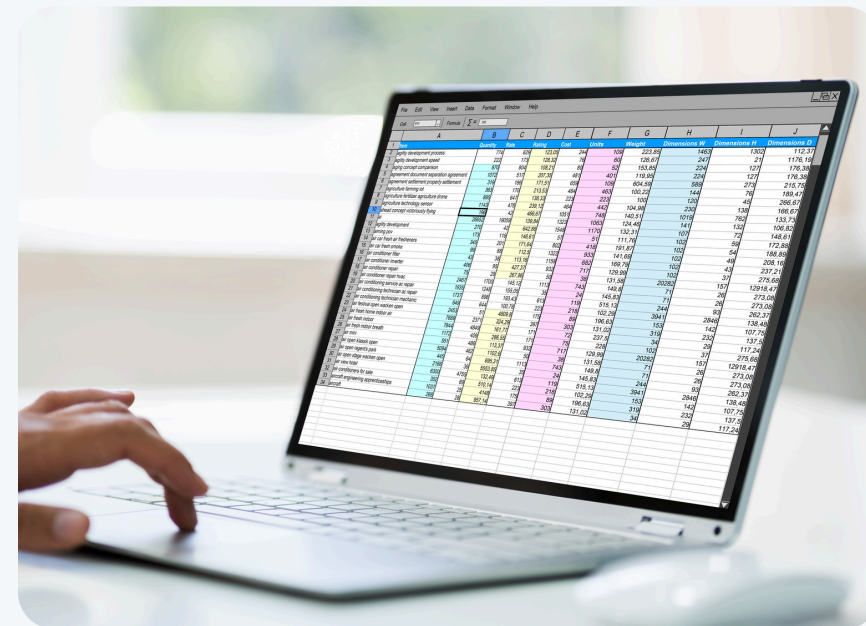
Ayudamos a las empresas a transformar sus operaciones mediante la **digitalización** y **automatización** de procesos.

Utilizamos las **herramientas de Microsoft** para optimizar la eficiencia, mejorar la toma de decisiones y fomentar la colaboración.

Microsoft 365

Actualmente

Los registros se siguen gestionando y trazando por correo, en planillas Excel e incluso en archivadores.



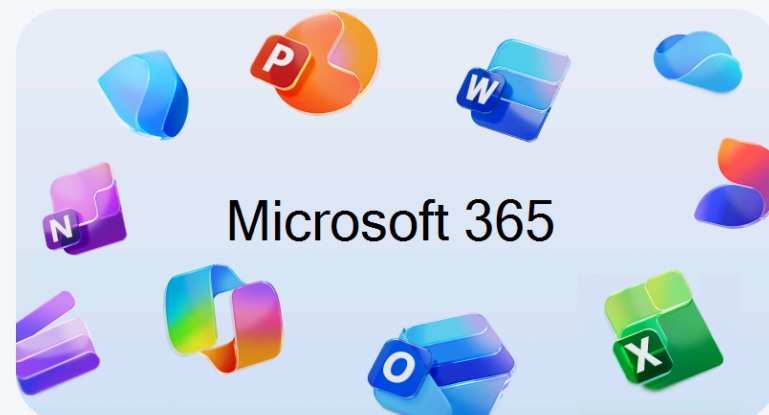
Existe una falta de información oportuna y centralizada que provoca mantenimientos reactivos en lugar de preventivos, generando gastos no presupuestados y riesgos innecesarios.



Al preguntar por costos, no hay una visión clara de ello, ni de tiempos y recursos involucrados.



ASEGURA LA CONTINUIDAD DE TU
OPERACIÓN CON NUESTROS SERVICIOS



Digitalización y automatización

Con herramientas de Microsoft.



Desarrollo de sistemas Web

Responsiva y a medida para mejorar la gestión.



Desarrollo de páginas Web

Modernas, seguras y adaptadas a las necesidades de tu empresa.



Transformación y visualización de datos

Mediante Python e Inteligencia de Negocios como Power BI y Looker Studio.



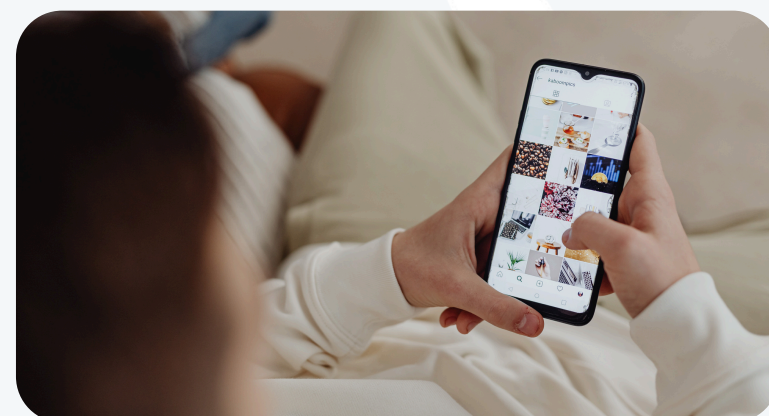
Administración en la nube

Garantizando disponibilidad, seguridad y rendimiento.



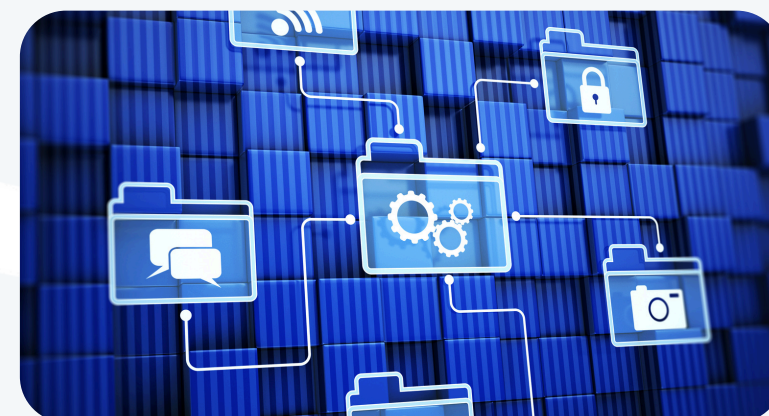
Asesoría en control estadística

Para mejorar el control, análisis y toma de decisiones en tus procesos.



Diseño y contenidos digitales para RRSS

Como LinkedIn e Instagram.



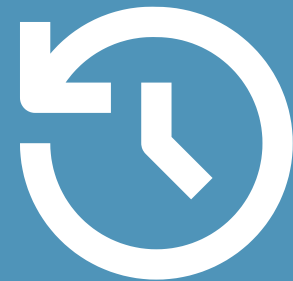
Plataformas adaptables para arriendo

Turnos - Logística - Víveres - Proyección de cosechas - Mantenimiento Industrial - Control de Inventarios.

Nuestra misión no sólo significa digitalizar procesos, sino también:



**Disponer de datos
clave para tomar
decisiones
estratégicas**



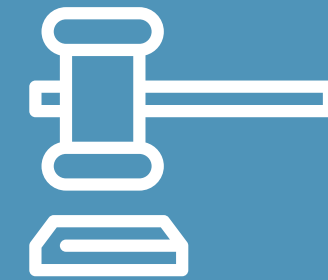
**Reducción de
tiempos de
detención**



**Optimización
de recursos**



**Control de
costos reales**



**Cumplimiento
normativo.**

En Sotex no sólo entregamos una plataforma: acompañamos a nuestros clientes en cada etapa, adaptándonos a sus procesos y aportando mejoras continuas.

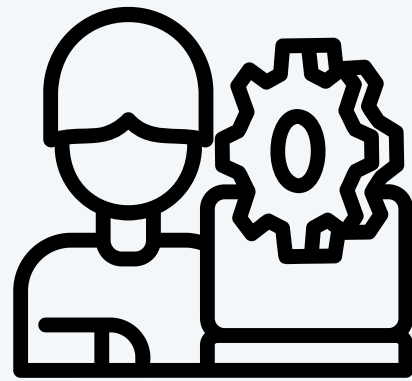


Portafolio



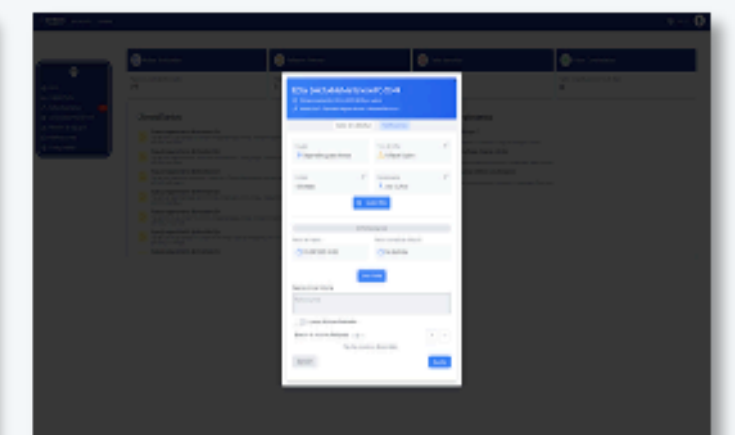
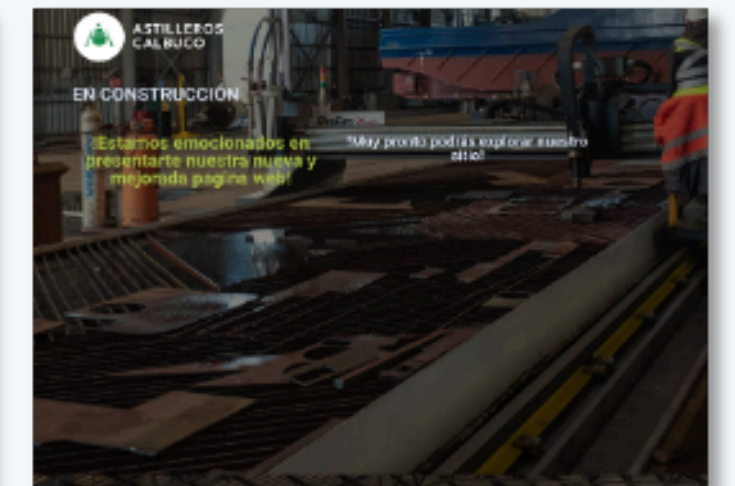
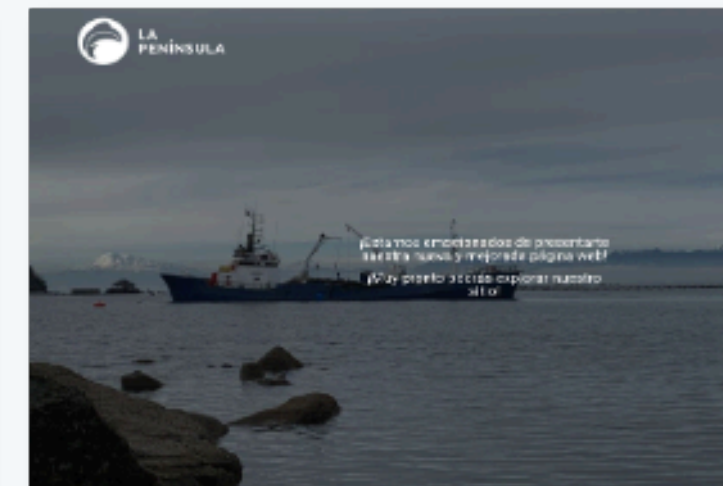
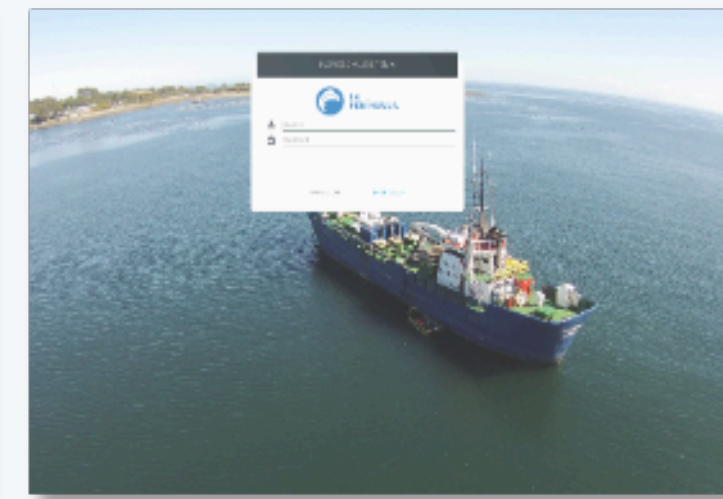
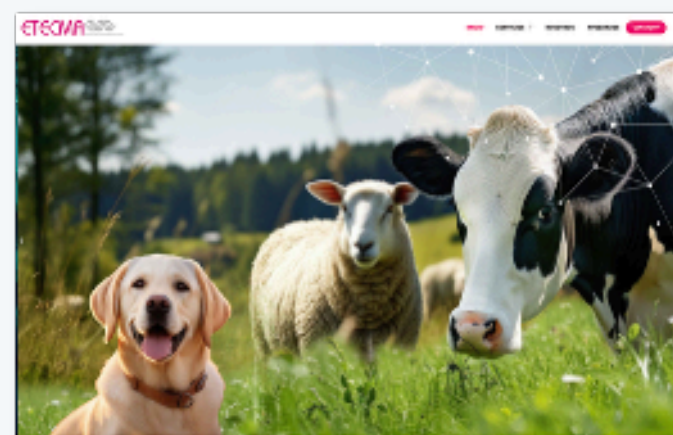
15 empresas

Han confiado en nuestras capacidades y le hemos entregado soluciones



+23 proyectos

En distintas áreas entregando soluciones de digitalización y automatización de procesos

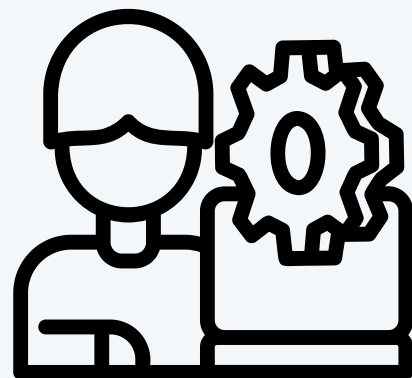


Portafolio



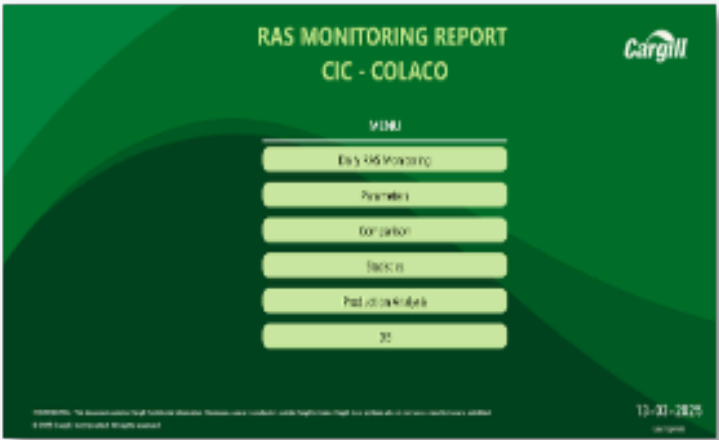
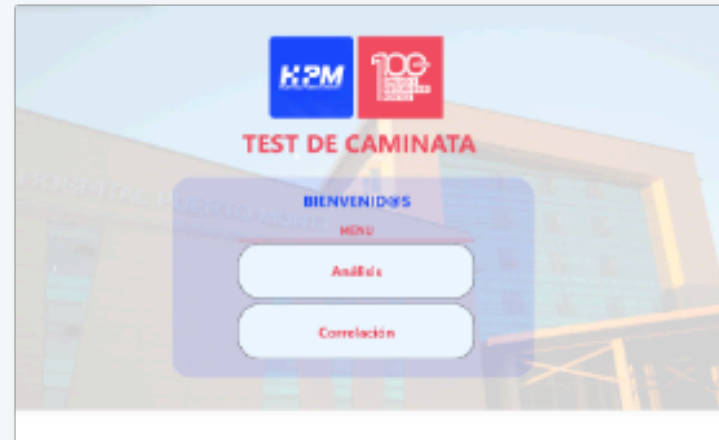
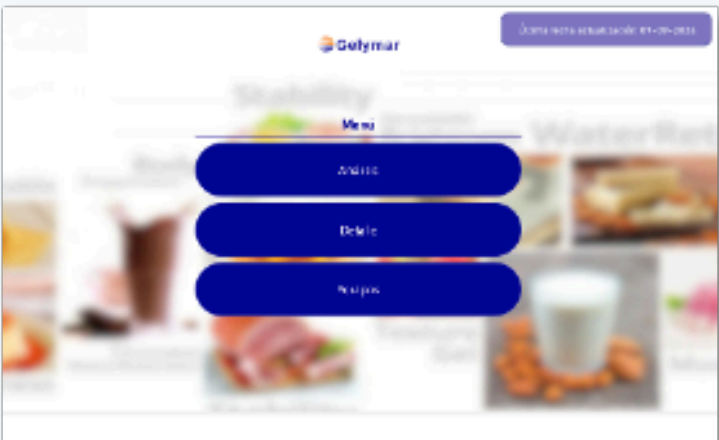
15 empresas

Han confiado en nuestras capacidades y le hemos entregado soluciones



+23 proyectos

En distintas áreas entregando soluciones de digitalización y automatización de procesos



Monto total
760,76 mil

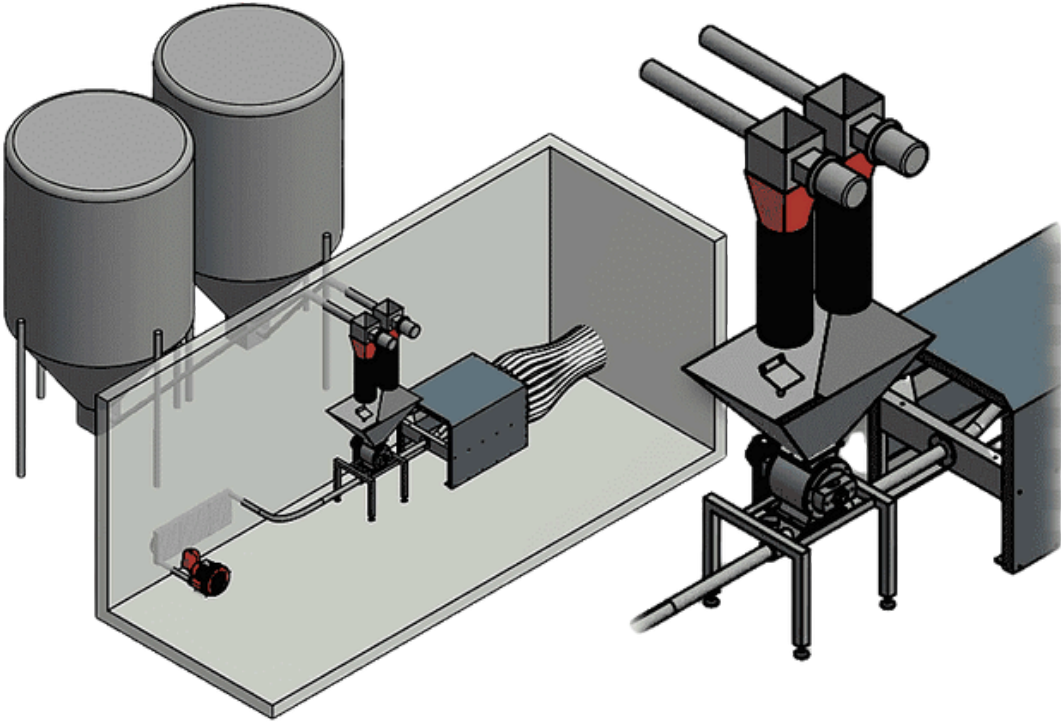
Monto M.O
343,72 mil

Monto Materiales
417,04 mil

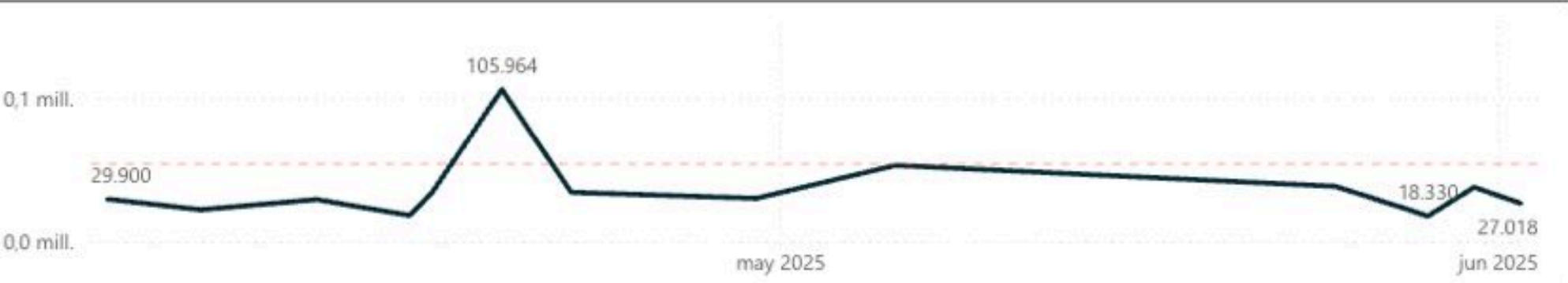
Solicitudes abiertas
8

OC
38

Detalle instalación



Costos mensuales



Costos a nivel de sistema



Costos a nivel de tipo de requerimiento



Histórico

Folio	Estado	Equipo	OC	Monto M.O	Monto Materiales	Monto total	Proveedor Solicitud de Trabajo
❗ 1035	APROBADA	SISTEMA DE ALIMENTACION	125071	11.945,00	17.769,00	29.714,00	Proveedor 3
❗ 1036	APROBADA	GENERADOR 1	125073	16.591,00	9.595,00	26.186,00	Proveedor 1
❗ 1037	APROBADA	GENERADOR 2	125075	10.001,00	1.906,00	11.907,00	Proveedor 2
✅ 1032	COMPLETADA	PLANTA DESALINIZADORA	125065	5.530,00	14.898,00	20.428,00	Proveedor 3
✅ 1033	COMPLETADA	PLANTA DE TRATAMIENTO	125067	9.274,00	8.467,00	17.741,00	Proveedor 1
Total				343.716,00	417.044,00	760.760,00	

Panel de Filtros

Seleccione un periodo

01-04-2025

01-06-2025

Pontones

MF05

Sistema*

ALIMENTACIÓN

LLAVE DE CORTE

MOTOR DIESEL

SUMINISTRO AG...

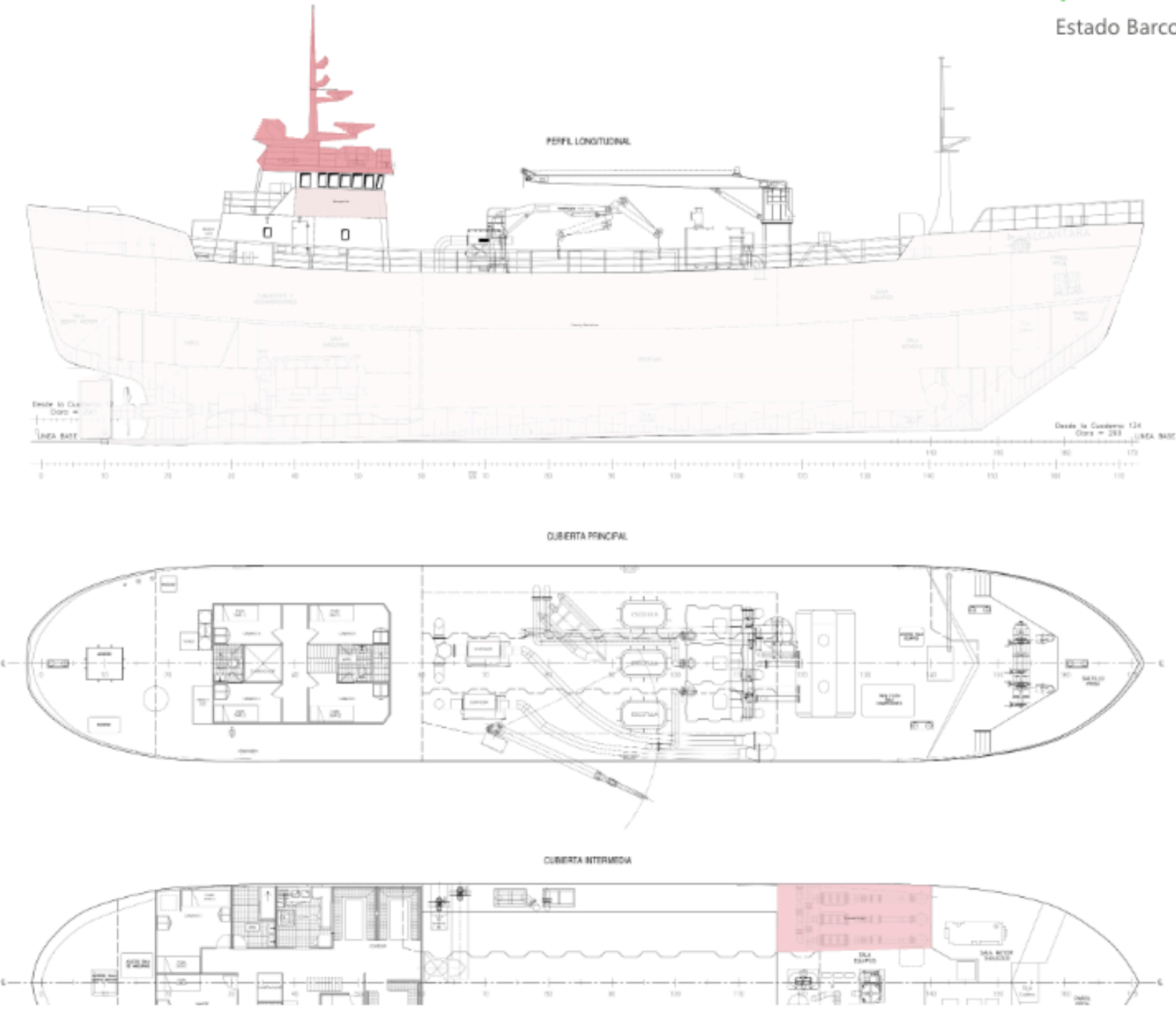
TRATADO DE AG...

Orden de Compra

Todas

Fallas activas por Sistema

Operativo
Estado Barco

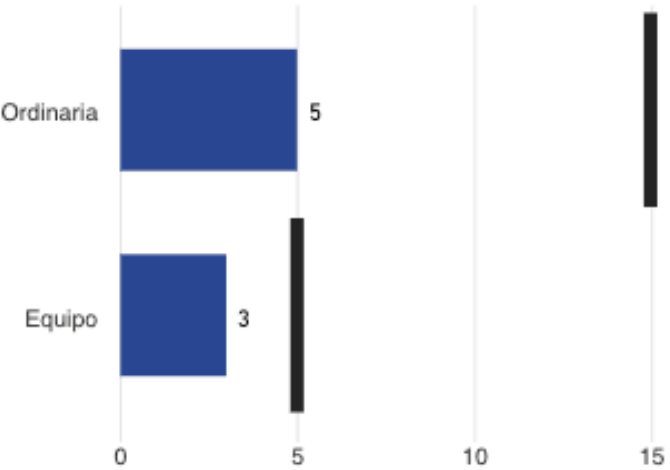


Barco 1

Estado Barcos

Barco 1	Barco 2	Barco 3	Barco 4	Barco 5

Tipos de Falla



- Ordinaria
- Equipo
- Mantenición Pro...
- Operativa

Ordinaria		
A.I.S. (Clase A) 1	Hélice lateral thruster...	
Filtro Bernoulli centra...	RLS 1	VHF INT...
Equipo		
ECOSONDA 1	Reactor UV centr...	VHF PORT.GMDS...

Fallas activas
8

Fallas solicitadas
0

Fallas con retraso
8

Fecha última falla
26-12-2024

Desde última falla
130 Días

Detalle Fallas Activas

Folio	Estado	Tipo de Falla	Fecha de Ingreso	Fecha Estimada	Duración falla	Días retraso
FF04-103	EN_PROCESO	Equipo	13-12-2024	06-01-2025	143	119
FF06-128	EN_PROCESO	Equipo	21-12-2024	16-01-2025	135	109
FF05-118	EN_PROCESO	Equipo	19-12-2024	31-01-2025	137	94
FF01-115	EN_PROCESO	Ordinaria	19-12-2024	20-02-2025	137	74
FF01-116	EN_PROCESO	Ordinaria	19-12-2024	28-02-2025	137	66
FF07-129	EN_PROCESO	Ordinaria	23-12-2024	05-03-2025	133	61
FF07-130	EN_PROCESO	Ordinaria	23-12-2024	31-03-2025	133	35
FF05-100	EN_PROCESO	Ordinaria	12-12-2024	30-04-2025	144	5

Inicio

- Ingreso Requerimiento
- Solicitudes por Aprobar
- Requerimientos Asignados

1
- Consolidado Mantenimiento
- Notificaciones

Maestros ^

- Maestro Equipos
- Maestro Requerimientos
- Maestro Solicitantes
- Maestro Instalaciones
- Maestro Cargos
- Maestro Responsables
- Maestro Areas
- Maestro Sistemas
- Maestro Proveedores
- Maestro Req. Mantenimiento
- Maestro Centro de Cultivo
- Maestro Areas de Producción

Requerimientos Solicitados

Requerimientos en estado de 'Solicitadas'

1

Requerimientos en Proceso

Requerimientos en estado de 'En Proceso'

4

Requerimientos Vencidos

Requerimientos que han vencido

4

Requerimientos Completadas

Requerimientos completadas (últimos 30 días)

0

Últimos Eventos

- Nuevo requerimiento de mantenimiento**
Tipo de Falla: Mantenimiento Correctiva, Estado: SOLICITADO en GENERADOR 2, Instalación: GMT - 4 con Folio IQ-2.
11/6/2025, 5:18:59 p.m.
- Nuevo requerimiento de mantenimiento**
Tipo de Falla: Mantenimiento Correctiva, Estado: SOLICITADO en ESCLUSA, Instalación: Marine Farm 15 con Folio MF15-6.
11/6/2025, 10:36:48 a.m.
- Nuevo requerimiento de mantenimiento**
Tipo de Falla: Mantenimiento Correctiva, Estado: SOLICITADO en ESCLUSA, Instalación: Marine Farm 15 con Folio MF15-6.
11/6/2025, 10:35:50 a.m.
- Nuevo requerimiento de mantenimiento**
Tipo de Falla: Mantenimiento Preventiva, Estado: SOLICITADO en GENERADOR 1, Instalación: Marine Farm 15 con Folio MF15-5.
10/6/2025, 12:47:01 p.m.
- Nuevo requerimiento de mantenimiento**
Tipo de Falla: Mantenimiento Preventiva, Estado: SOLICITADO en GENERADOR 1, Instalación: Marine Farm 15 con Folio MF15-5.
10/6/2025, 12:44:15 p.m.
- Nuevo requerimiento de mantenimiento**
Tipo de Falla: Mantenimiento Preventiva, Estado: SOLICITADO en VALVULA DE FONDO, Instalación: Marine Farm 15 con Folio MF15-4.
5/6/2025, 10:08:22 p.m.
- Nuevo requerimiento de mantenimiento**

Próximos Cumplimientos

- Mantenimiento Correctiva en Generador 1**
44 días vencidos
Folio: MF15-3 | Motor Diesel | Marine Farm 15 | Responsable: Alejandro Reyes
- Mantenimiento Preventiva en VALVULA DE FONDO**
43 días vencidos
Folio: MF15-4 | Llave de Corte | Marine Farm 15 | Responsable: Alejandro Reyes
- Mantenimiento Correctiva en ESCLUSA**
40 días vencidos
Folio: MF15-6 | Alimentación | Marine Farm 15 | Responsable: Alejandro Reyes
- Mantenimiento Preventiva en Generador 1**
39 días vencidos
Folio: MF15-5 | Motor Diesel | Marine Farm 15 | Responsable: Alejandro Reyes

- Inicio
- Ingreso Requerimiento
- Solicitudes por Aprobar
- Requerimientos Asignados 1
- Consolidado Mantenimiento
- Notificaciones
- Maestros
 - Maestro Equipos
 - Maestro Requerimientos
 - Maestro Solicitantes
 - Maestro Instalaciones
 - Maestro Cargos
 - Maestro Responsables
 - Maestro Areas
 - Maestro Sistemas
 - Maestro Proveedores
 - Maestro Req. Mantenimiento
 - Maestro Centro de Cultivo
 - Maestro Areas de Producción

Solicitudes de Mantenimiento Solicitudes de Trabajo Solicitudes ha espera de aprobación

Consolidado de Solicitudes de Mantenimiento

Mostrar completados y cancelados Solo sin Solicitud de Trabajo

Listado de todas las solicitudes de mantención y su estado actual.

Buscar nombre de equipo...

Tipo de Req. Sistema Instalación Estado

Mostrar

<input type="checkbox"/> Acciones	Folio	Nombre del Equipo	Sistema	Folio Solicitud de Trabajo	Proveedor Solicitud de Trabajo	Solicitante	Tipo de Requerimiento	Fecha de Ingreso	Instalación
<input type="checkbox"/>	MF15-6	ESCLUSA	Alimentación	ST-0004	GAMA SERVICIOS DE PROFESIONALES SPA	Ilque	Mantenimiento Correctiva	11/6/2025, 10:35	Marine Farm 1
<input type="checkbox"/>	MF15-5	Generador 1	Motor Diesel	ST-0003	N/A	Ilque	Mantenimiento Preventiva	10/6/2025, 12:44	Marine Farm 1
<input type="checkbox"/>	MF15-4	VALVULA DE FONDO	Llave de Corte	ST-0002	N/A	Ilque	Mantenimiento Preventiva	5/6/2025, 22:06	Marine Farm 1
<input type="checkbox"/>	MF15-3	Generador 1	Motor Diesel	ST-2025-0001	N/A	Ilque	Mantenimiento Correctiva	3/6/2025, 17:01	Marine Farm 1
<input type="checkbox"/>	IQ-2	GENERADOR 2	Motor Diesel	N/A	N/A	Ilque	Mantenimiento Correctiva	3/6/2025, 10:58	GMT - 4

0 de 5 filas seleccionadas. Seleccionar Todo Deseleccionar Todo Exportar a Excel Crear Solicitud de Trabajo

Filas por página 10

Página 1 de 1



LLAMADO A LA ACCIÓN!!



TE ESCUCHAMOS E INTERPRETAMOS TU NECESIDAD



DISCUTIMOS Y PROPONEMOS SOLUCIONES



DESARROLLAMOS SISTEMAS A MEDIDA



LE HACEMOS SEGUIMIENTO Y SOPORTE

NUESTRA MODALIDAD DE NEGOCIO

SaaS Sotex – Licencia por Suscripción

Descripción breve:

Acceso al sistema mediante arriendo mensual. Ideal para clientes que desean una solución inmediata, sin preocuparse por infraestructura, soporte ni propiedad.

Características:

- Propiedad intelectual: **Sotex**
- Acceso: vía web, con clave de usuario.
- Soporte técnico y actualizaciones incluidas.
- Sin entrega de código fuente ni base de datos.
- Pago: tarifa mensual en UF.
- Requiere contrato de servicio.

Propiedad Total – Entrega de Código Fuente

Descripción breve:

El cliente compra el sistema y obtiene la propiedad completa del desarrollo.

Características:

- Propiedad intelectual: **Cliente**
- Se entrega el sistema, base de datos, documentación y código fuente.
- Puede contratar soporte adicional con Sotex (opcional).
- El cliente es responsable de la infraestructura (hosting, seguridad, etc.).
- Ideal para clientes con equipo TI interno.
- Pago: único o en etapas según avance del proyecto.

Modelo Híbrido – Pago Inicial + Arriendo (PI+A)

Descripción breve:

El cliente aporta un porcentaje inicial para habilitar el desarrollo y luego paga una tarifa mensual. La propiedad del sistema sigue siendo de Sotex.

Características:

- Propiedad intelectual: **Sotex**
- Aporte inicial: entre 20% y 40% del costo estimado total.
- Acceso: por suscripción mensual en UF.
- Incluye hosting, soporte, actualizaciones.
- No se entrega el código fuente ni control sobre la infraestructura.
- Contrato con cláusulas de permanencia mínima o reajuste.

Ventajas para el cliente:

- Aporta menos capital inicial que una compra total.
- Acelera el desarrollo de una solución a medida.
- Se beneficia del acompañamiento continuo de Sotex.



Teléfono
+56 9 42921939



Redes sociales
@sotex



Correo
daniel.pacheco@sotex.cl